

**Majosháza Község Önkormányzata Képviselő-testületének
10/2025. (X. 29.) önkormányzati rendelete**

**Majosháza Építési Szabályzatáról szóló 10/2015. (IV. 30.) önkormányzati rendelet
módosításáról**

[1] Majosháza Község Önkormányzatának Képviselő-testülete a magyar építészetéről szóló 2023. évi C. törvény 81. § (1) bekezdésében kapott felhatalmazás alapján,

[2] a Magyarország helyi önkormányzatairól szóló 2011. évi CLXXXIX. törvény 13. § (1) bekezdésének 1. pontjában meghatározott feladatkörében eljárva,

[3] a településtervek tartalmáról, elkészítésének és elfogadásának rendjéről, valamint egyes településrendezési sajátos jogintézményekről szóló 419/2021. (VII. 15.) Korm. rendelet 78. §-ában rögzített átmeneti rendelkezések között rögzített felhatalmazás alapján és a 11. számú mellékletében megjelölt véleményezési jogkörben eljáró szervek véleményének kikérésével a következőket rendeli el:

1. §

A Majosháza Építési Szabályzatáról szóló 10/2015. (IV. 30.) önkormányzati rendelet 2. melléklete helyébe az 1. melléklet lép.

2. §

Ez a rendelet a kihirdetését követő harmadik napon lép hatályba, és a kihirdetését követő negyedik napon hatályát veszti.


Zsiros Viktor
polgármester




dr. Szilágyi Ákos
jegyző



Záradék:

A rendelet 2025. október 29. napján kifüggesztéssel kihirdetésre került a helyben szokásos módon, a hirdetőtáblára történő kifüggesztéssel.


dr. Szilágyi Ákos
jegyző








2. melléklet a 10/2015. (IV.30.) önkormányzati rendelethez

SZABÁLYOZÁSI TERV

**SZT-0/b tervlap,
SZT-1-től SZT-13-ig tervlapok**

Jelmagyarázat

A szabályozás alapelemei

-  Szabályozási vonal
 -  Szabályozási szélesség
 -  Építési övezet, övezet határa
 -  Építési övezet, övezet jele
- A szabályozás másodlagos elemei**
-  Javasolt telekhatár

Kötelező megszűntető jel

Egyéb szabályozási elemek

 Kerékpárút

Védelem, korlátozás, kötelezettség

Örökségvédelem

 Régészeti lelőhely határa

Táj- és természetvédelem

 NATURA2000 terület határa

 Országos jelentőségű természetvédelmi terület határa

 Országos ökológiai hálózat - magterület határa


 Országos ökológiai hálózat - ökológiai folyosó határa


 Helyi jelentőségű természetvédelmi oltalomra javasolt terület határa

 Társági jelentőségű tájképvédelmi terület határa

 "Ex-leges" védett lép

Egyéb korlátozó tényezők

 Vízbázis belső védőterülete

 Vízbázis belső védődoma

 Vízbázis külső védődoma

 Hidrogeológiai védődóm "A zóna" határa


 Hidrogeológiai védődóm "B zóna" határa

 Felszíni víz parti sávja

 Bányatelek határa

 Védőterület, védőátvitelségi, védősáv határa

 Szabadon hagyandó fenntartási sáv a tavak mentén

 Bevízjárta terület határa

 Országos vízminőség-védelmi terület övezete

Közművek korlátozása

 Vakumgépház, védőátvitelségi

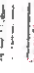
 Tervezett szennyvízátvitel, védőátvitelségi

 400KV-os villamosenergia légvezeték, biztonsági övezet

 220KV-os villamosenergia légvezeték, biztonsági övezet

 132KV-os villamosenergia légvezeték, biztonsági övezet

 Nagynyomású földgázvezeték bányászati

 Hírközlő kábel és biztonsági övezet

 Nagy-középnomású földgázvezeték biztonsági övezet

 Kőolajvezeték biztonsági övezet

 Termékvezeték biztonsági övezet

 Víznyelő

 Víztorony

 Télvízszint észlelő kút

Más jogszabályban szabályozott elemek

 Helyi védett érték

 Helyi védett terület határa

 Települési szempontból jelentős helyi védett természeti érték

Sajátos jogintézmények

 Besúthetési kötelezettség területe

Egyéb tájékoztató elemek, felhívások, alapértékelési elemek

 Közigazgatási terület határa

 Belterületi határ meglévő/tervezett, javasolt

 Országos és településszerkezeti jelentőségű út

 Kiszolgáló út, magánút

 Vízfelület

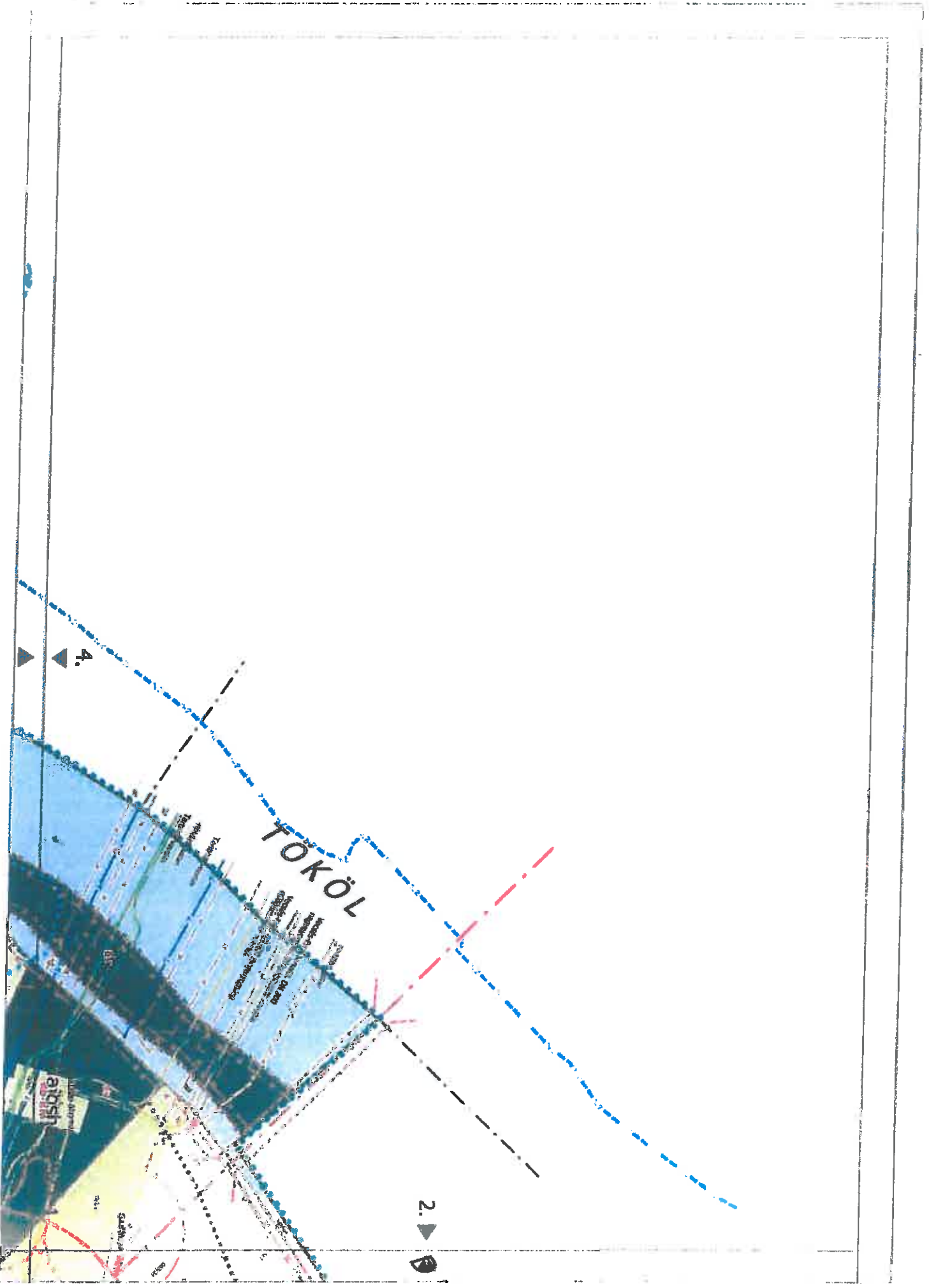
 Érdőterület

 Földhivatali térképen szereplő épület, telekhatár

 Nem bement légi felvételei alapján megrajzolt épület, a beépítési hely és beépítési mód csak tájékoztató

 Rétegvonal megességi értékkel

 (A működő és volt bányalavak vízfelületén nem értelmezhető)



TOKÖL

2. ▶

4. ▶

Häufigkeit

Gasthaus

Häufigkeit

Häufigkeit

Häufigkeit

Häufigkeit

Häufigkeit

Häufigkeit

Häufigkeit

Häufigkeit

Häufigkeit

Häufigkeit

Häufigkeit

Häufigkeit

Häufigkeit

Häufigkeit

Häufigkeit

Häufigkeit

Häufigkeit

Häufigkeit

Häufigkeit

Häufigkeit

Häufigkeit

Häufigkeit

Häufigkeit

Häufigkeit

Häufigkeit

Häufigkeit

Häufigkeit

Häufigkeit

Häufigkeit

Häufigkeit

Häufigkeit

Häufigkeit

Häufigkeit

Häufigkeit

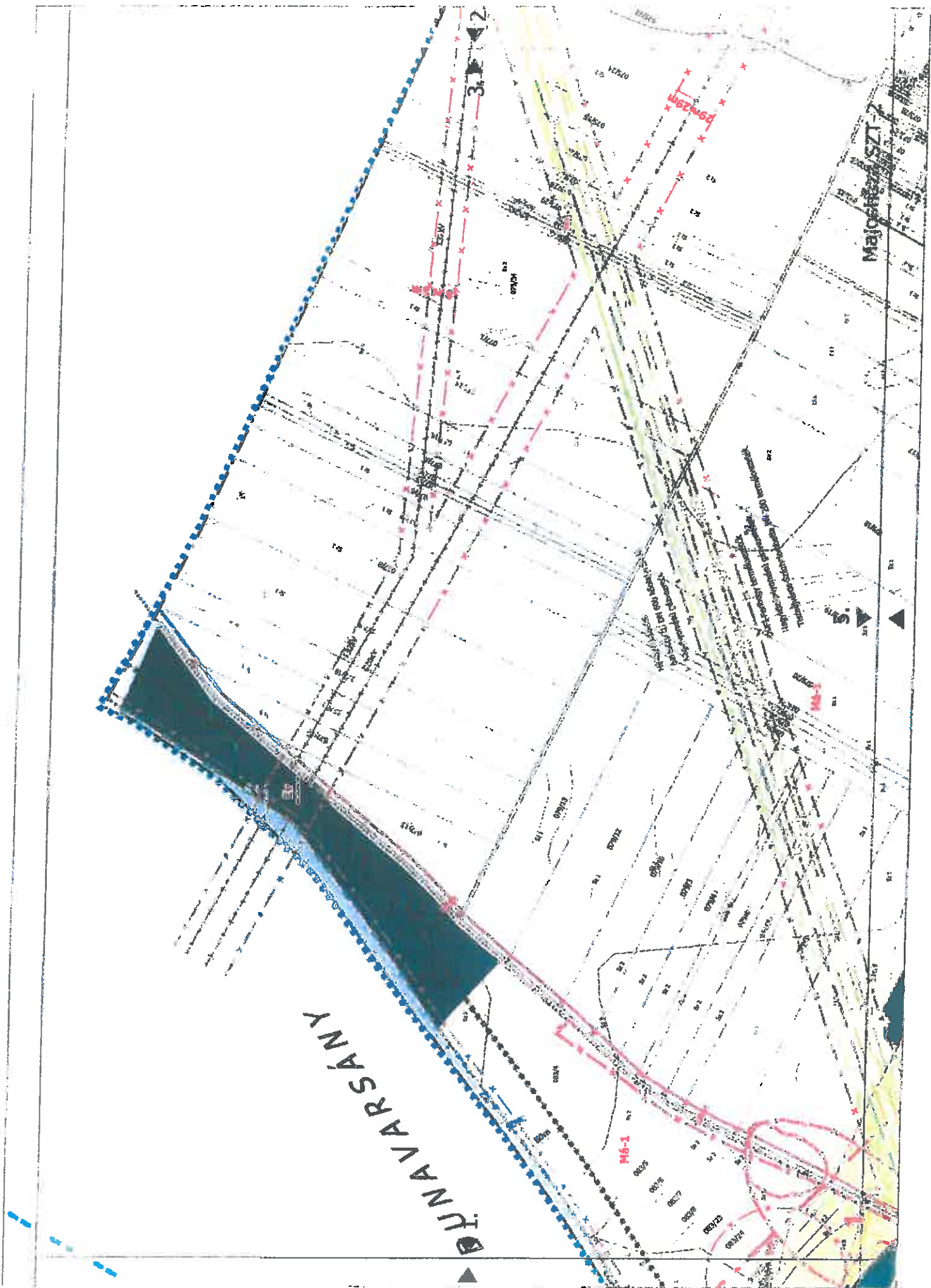
Häufigkeit

Häufigkeit

Häufigkeit

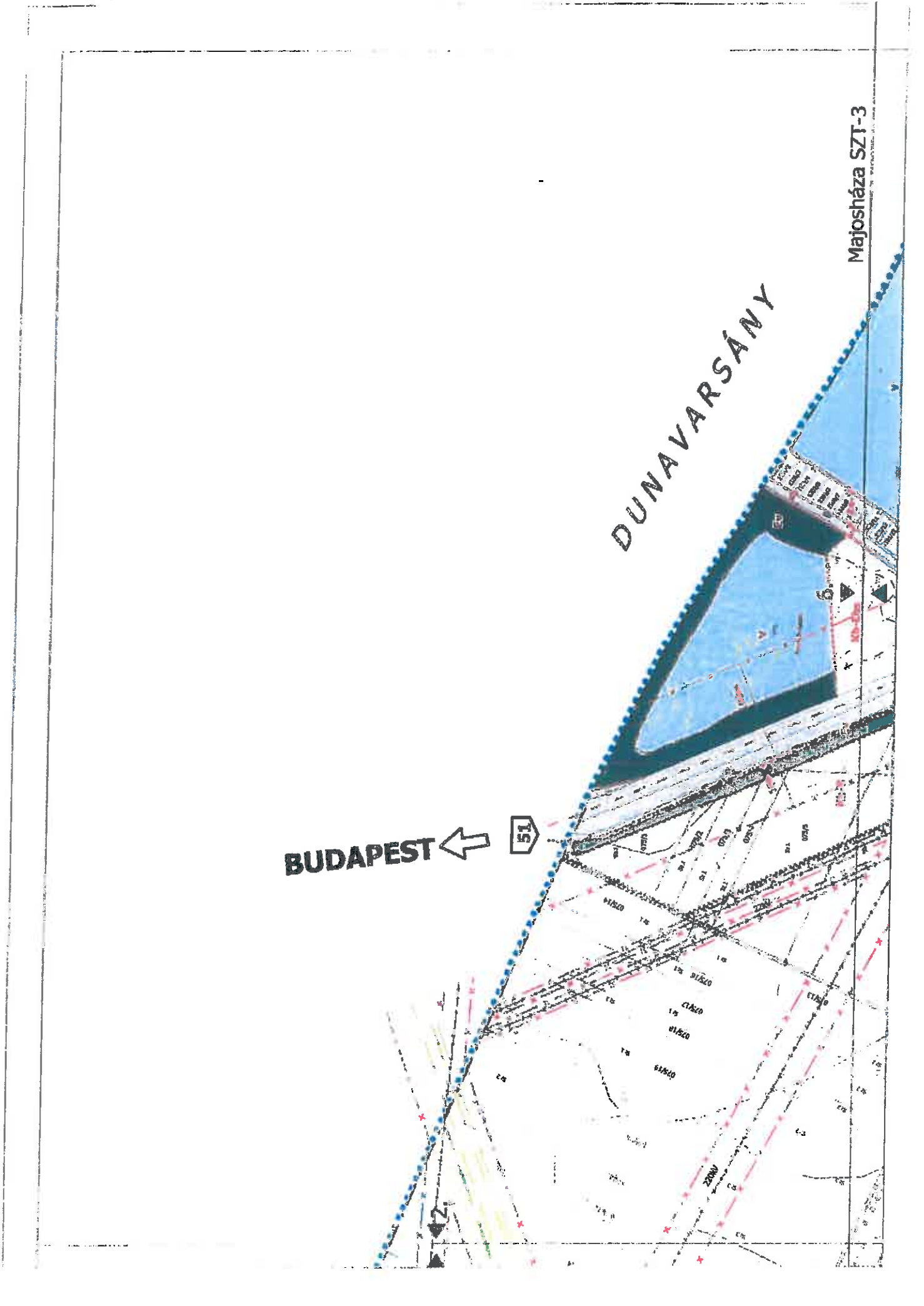
Häufigkeit

Häufigkeit



DUNAVARSÁNY

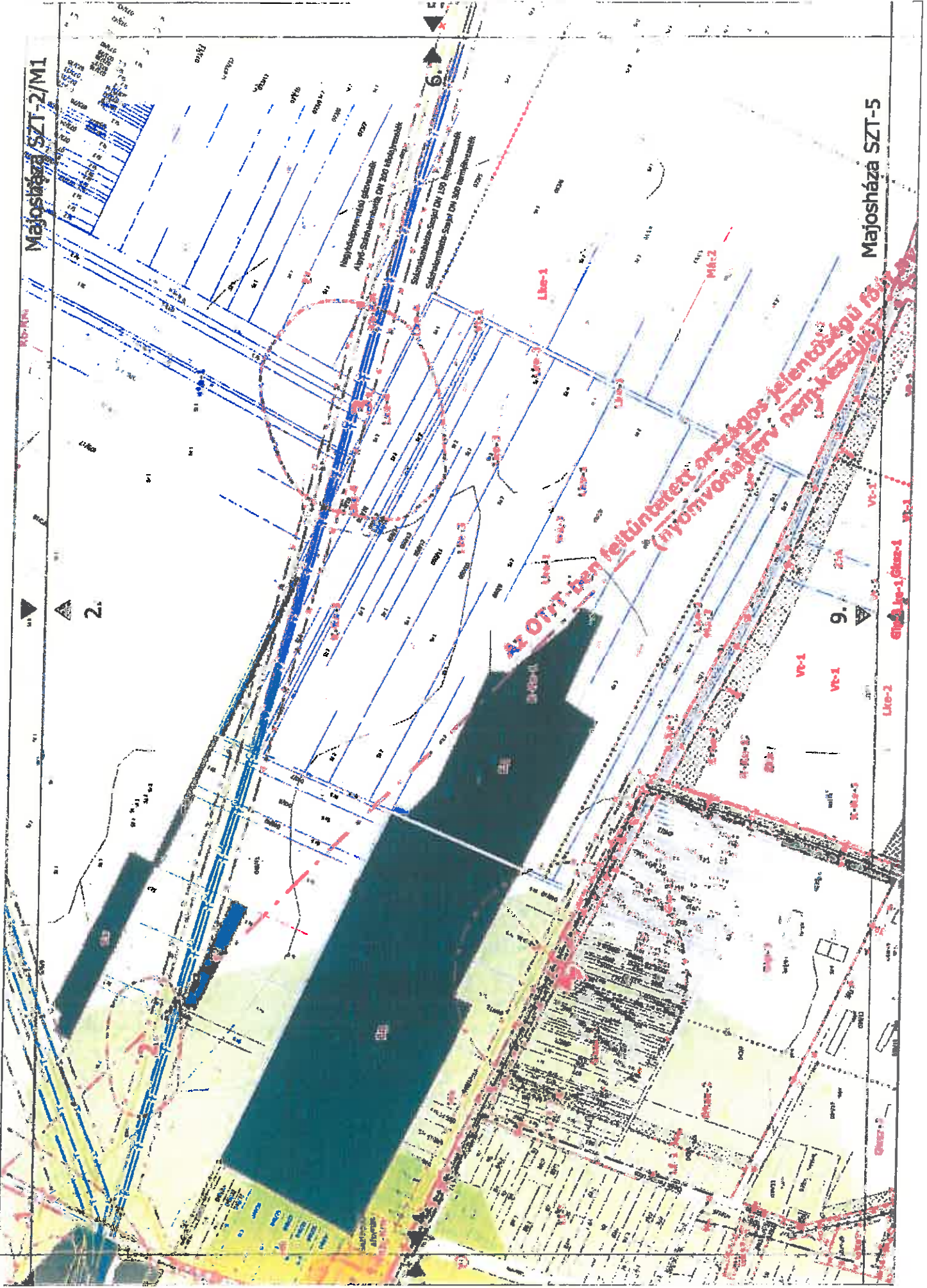
BUDAPEST ← 51 →





Majosháza SZT-2/M1

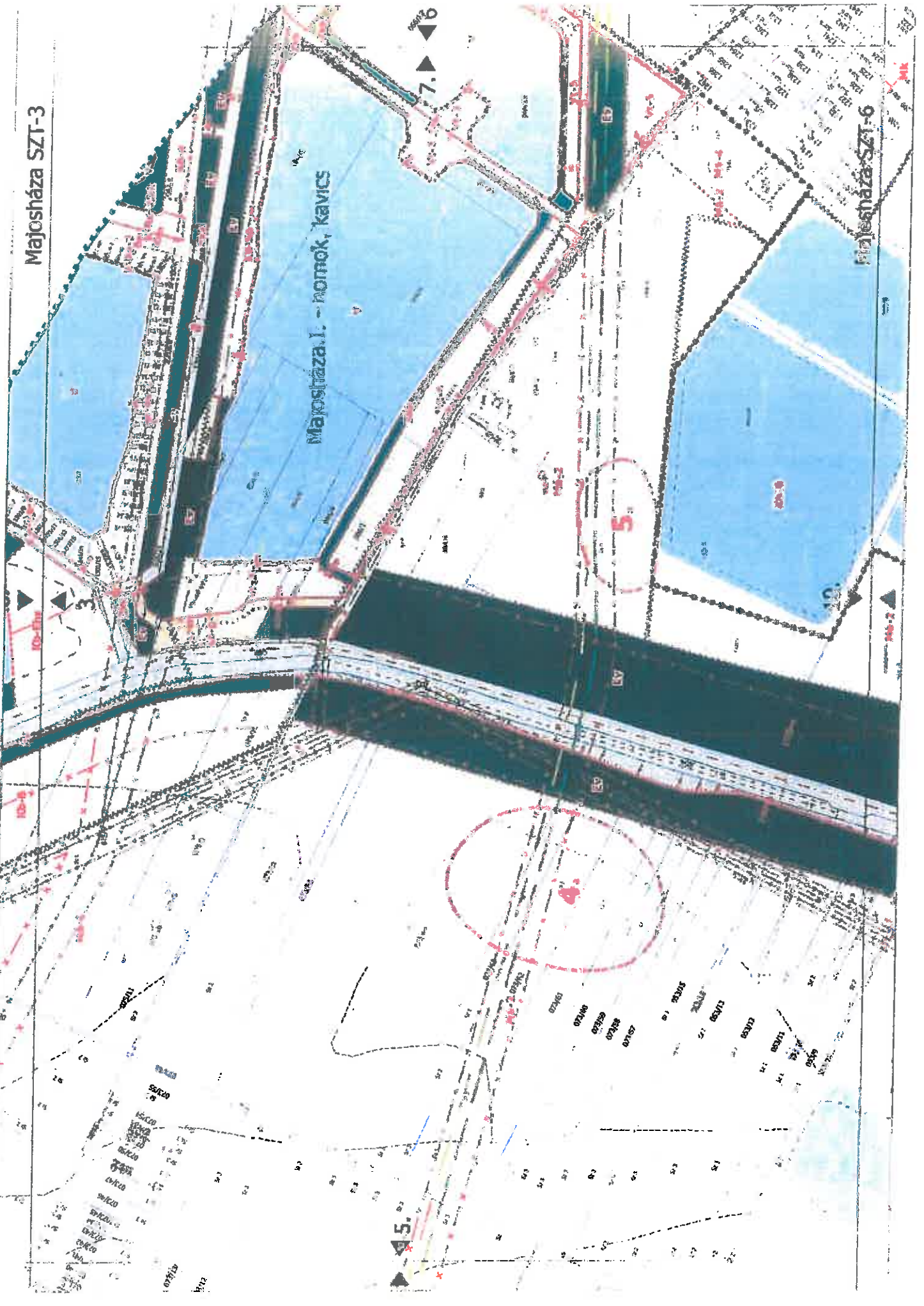
Majosháza SZT-5



Majosháza SZT-3

Majosháza I. - nomok, kavics

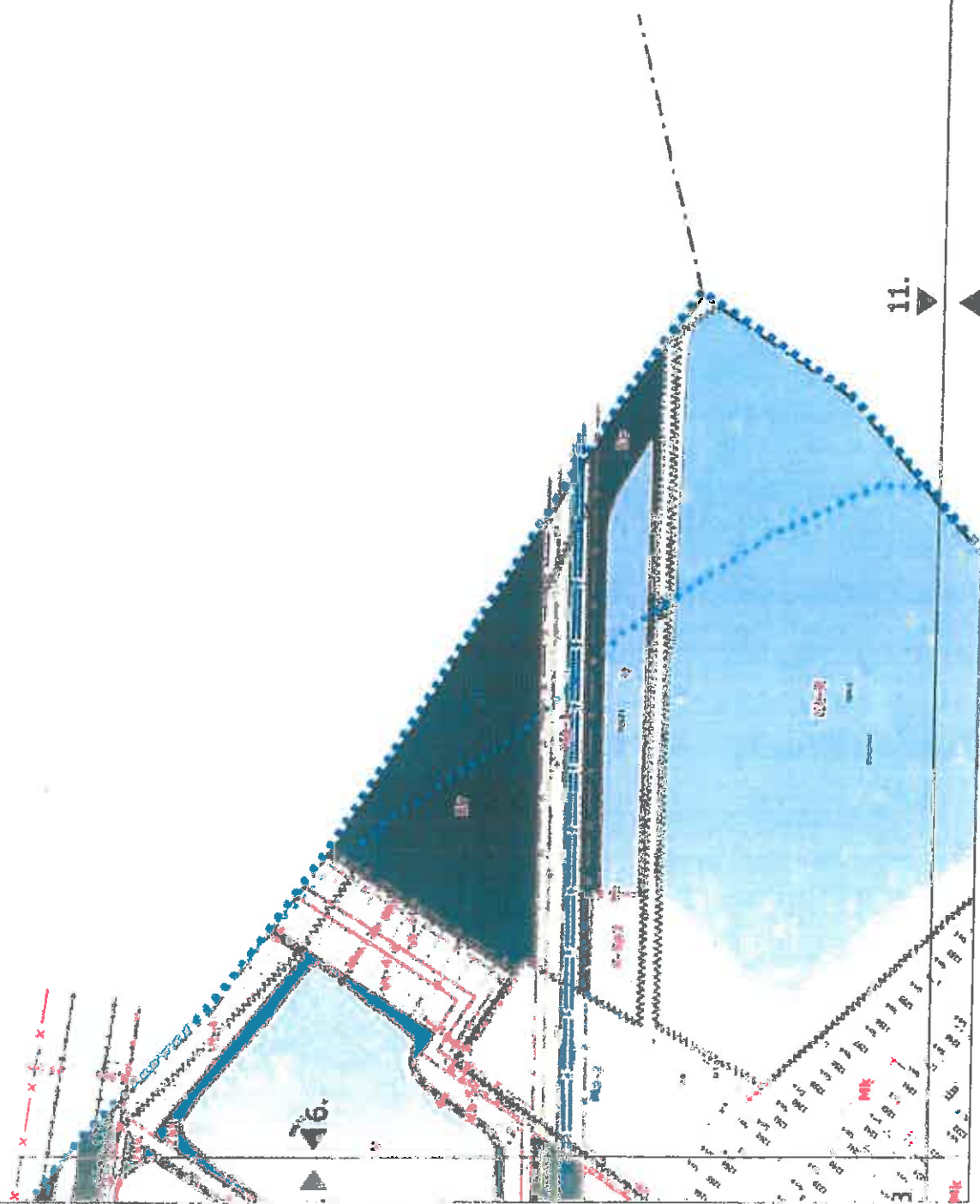
Majosháza SZT-6



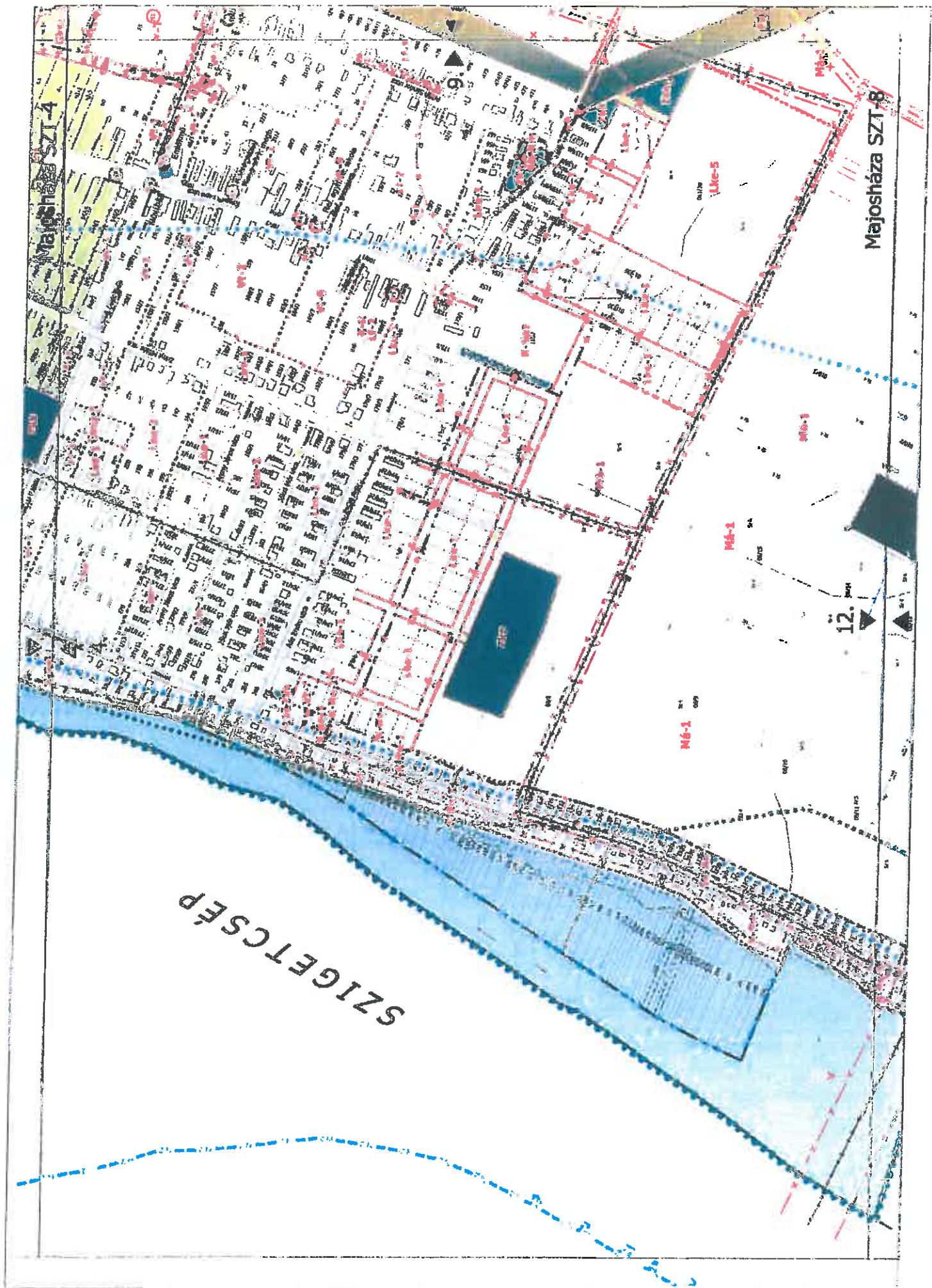
5.

5.

7. 6



Majosháza SZT-7.



Majosháza SZT-4

Majosháza SZT-8

SZIGETCSÉP

M6-1

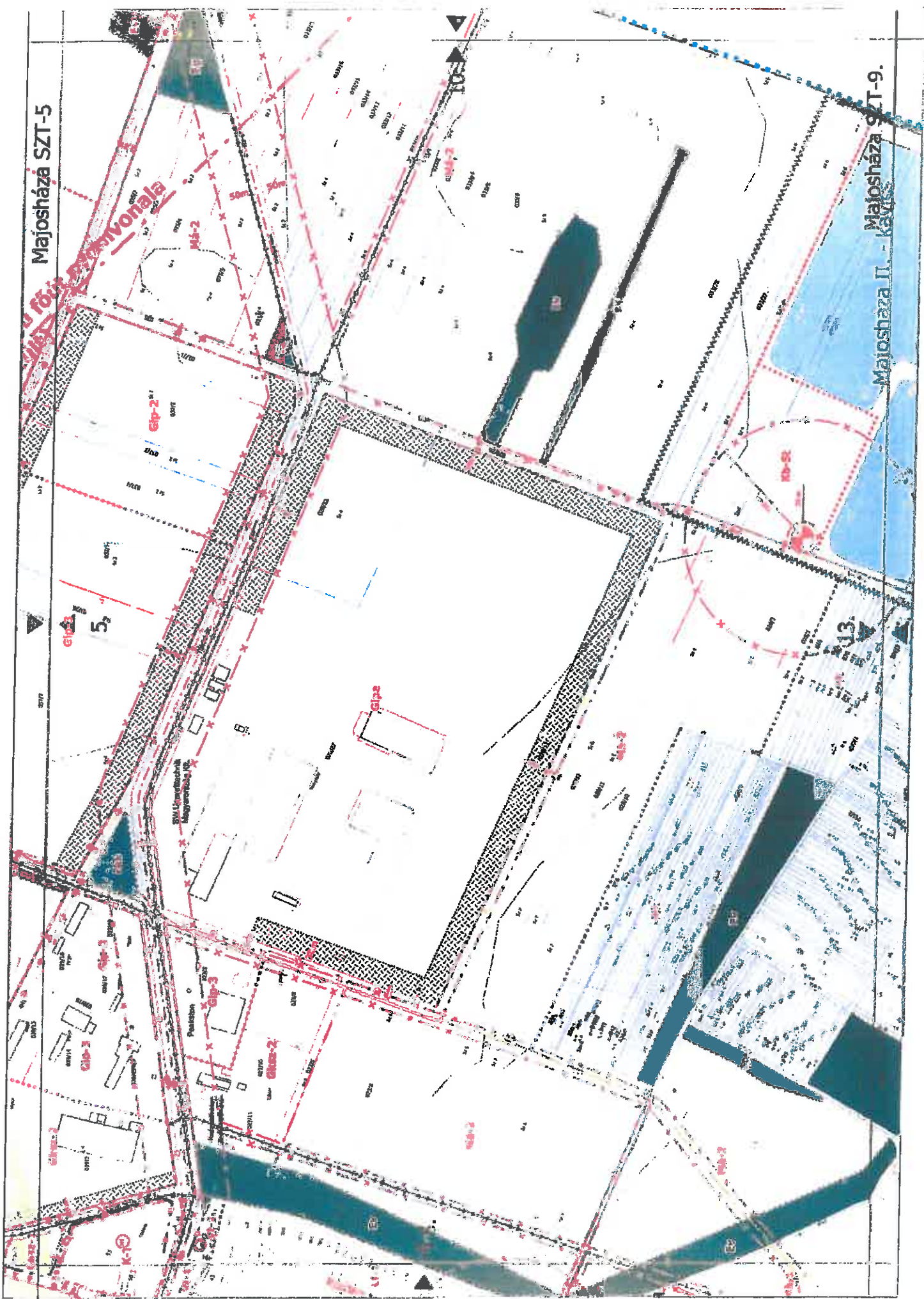
M6-1

LÁKE-5

12.

Majosháza SZT-5

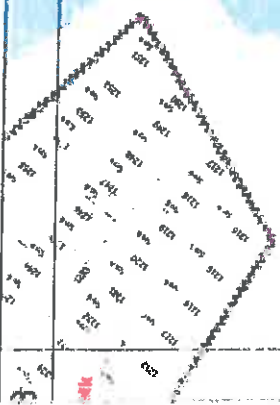
Majosháza II. - Kávás



Majosháza SZT-7.

▼ ▲ 7.

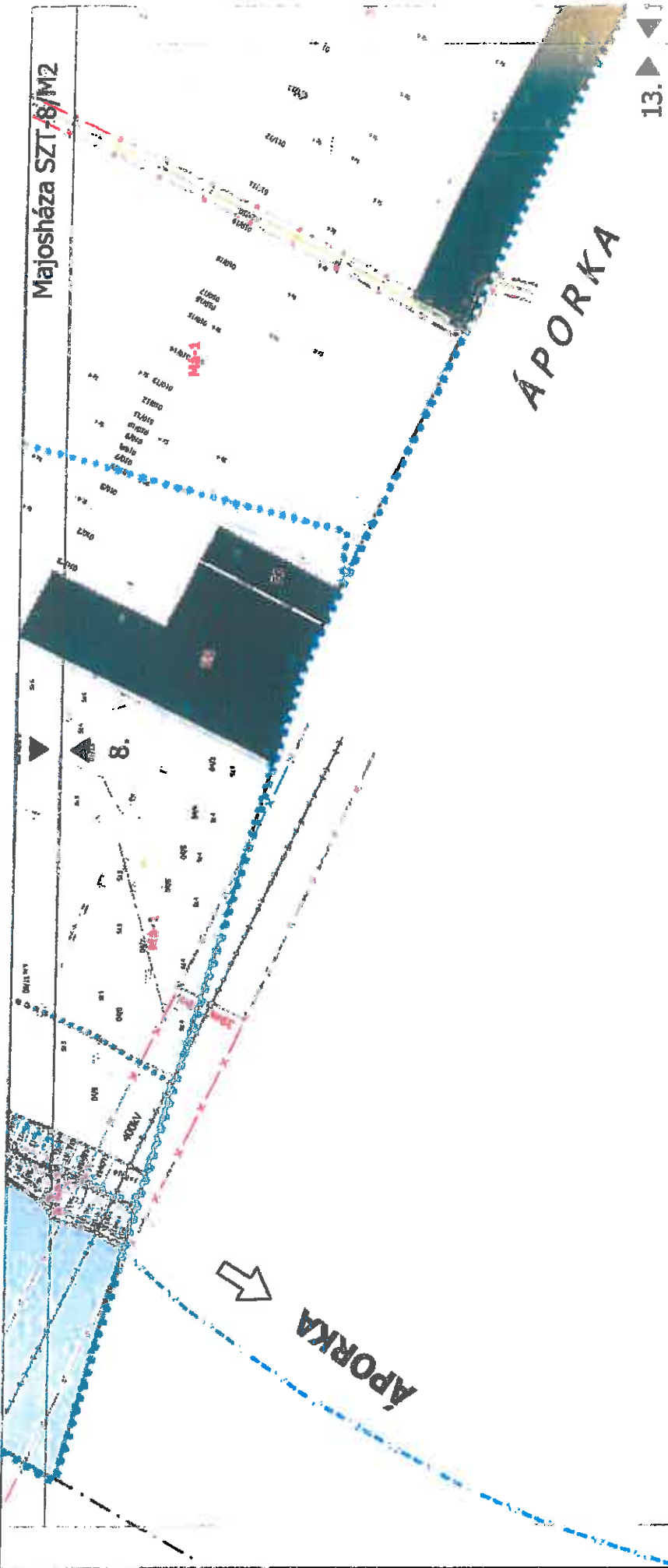
DÉLEGYHÁZA



▲ ▼ 10.

DÉLEGYHÁZA

Majosháza SZT-11.



13.

KISKUNLACHÁZA

Majosháza SZT-9.
Majosháza II. - KAVAS

Majosháza SZT-13.

